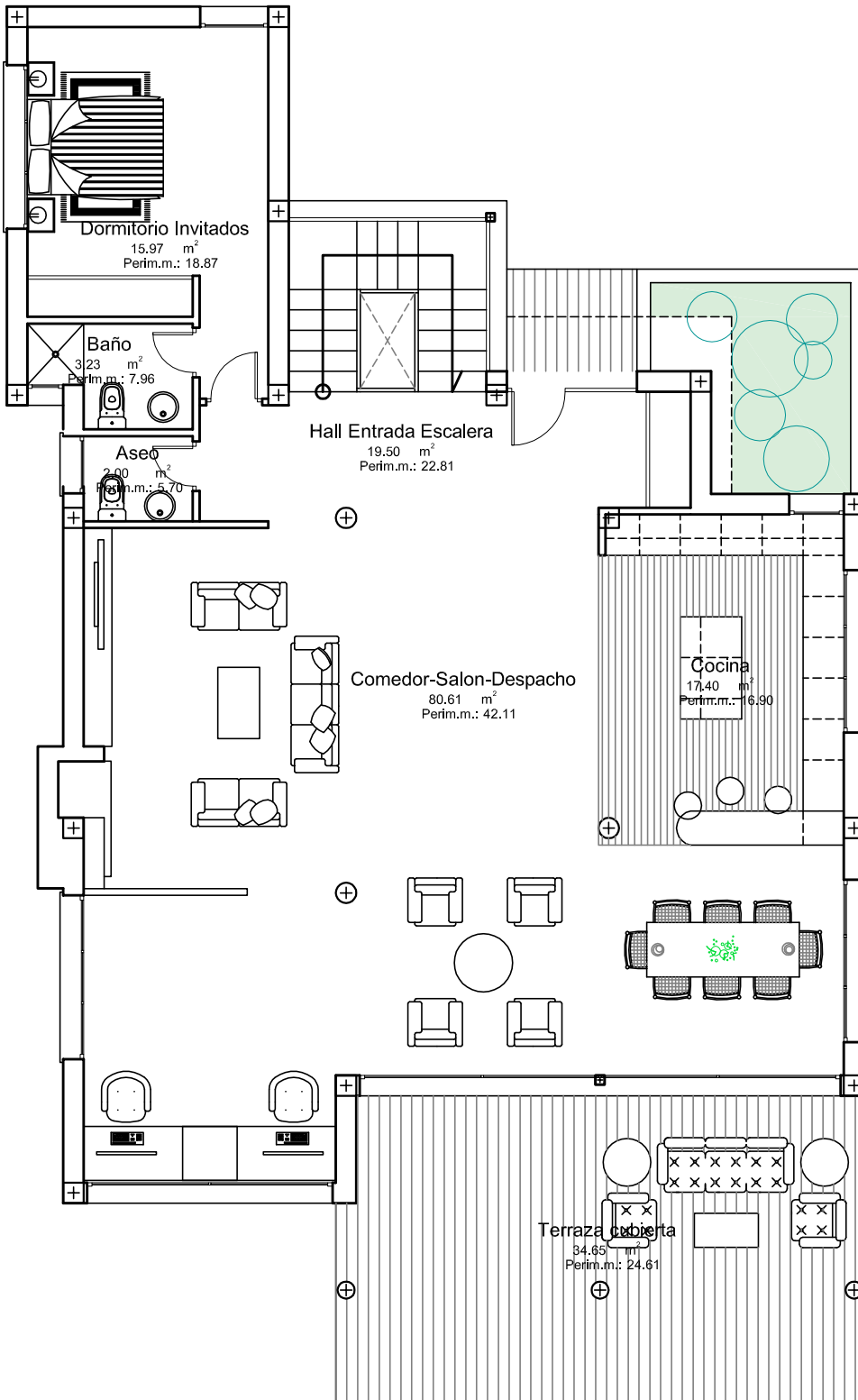


Cuadro Superficies

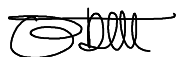

Metros cuadrados

PIEZA	MEDIDA
Aseo	2.00
Baño	3.23
Terraza cubierta	34.65
Hall Entrada Escalera	19.50
Dormitorio Invitados	15.97
Comedor-Salon-Despacho	80.61
Cocina	17.40
TOTAL	173.36



Sup. Const. P. Baja

192.91 m²
Perim.m.: 63.11

<p>PROYECTO BÁSICO :</p> <p>VIVIENDA UNIFAMILIAR AISLADA CON PISCINA</p> <p>SITUACIÓN:</p> <p>URB. TOSSAL 29A - CALP</p> <p>PROMOTOR:</p> <p>CASIANO TENZA S.L.</p>	<p>FECHA:</p> <p>JULIO 09</p> <p>ESCALA:</p> <p>1/100</p> <p>Nº PLANO:</p> <p>D6-0.1</p>
<p>PLANTAS MODELO 2</p> <p></p> <p>Fdo.: David Montés López ARQUITECTO Col. nº 08460</p>	<p></p> <p>montés arquitectura</p>