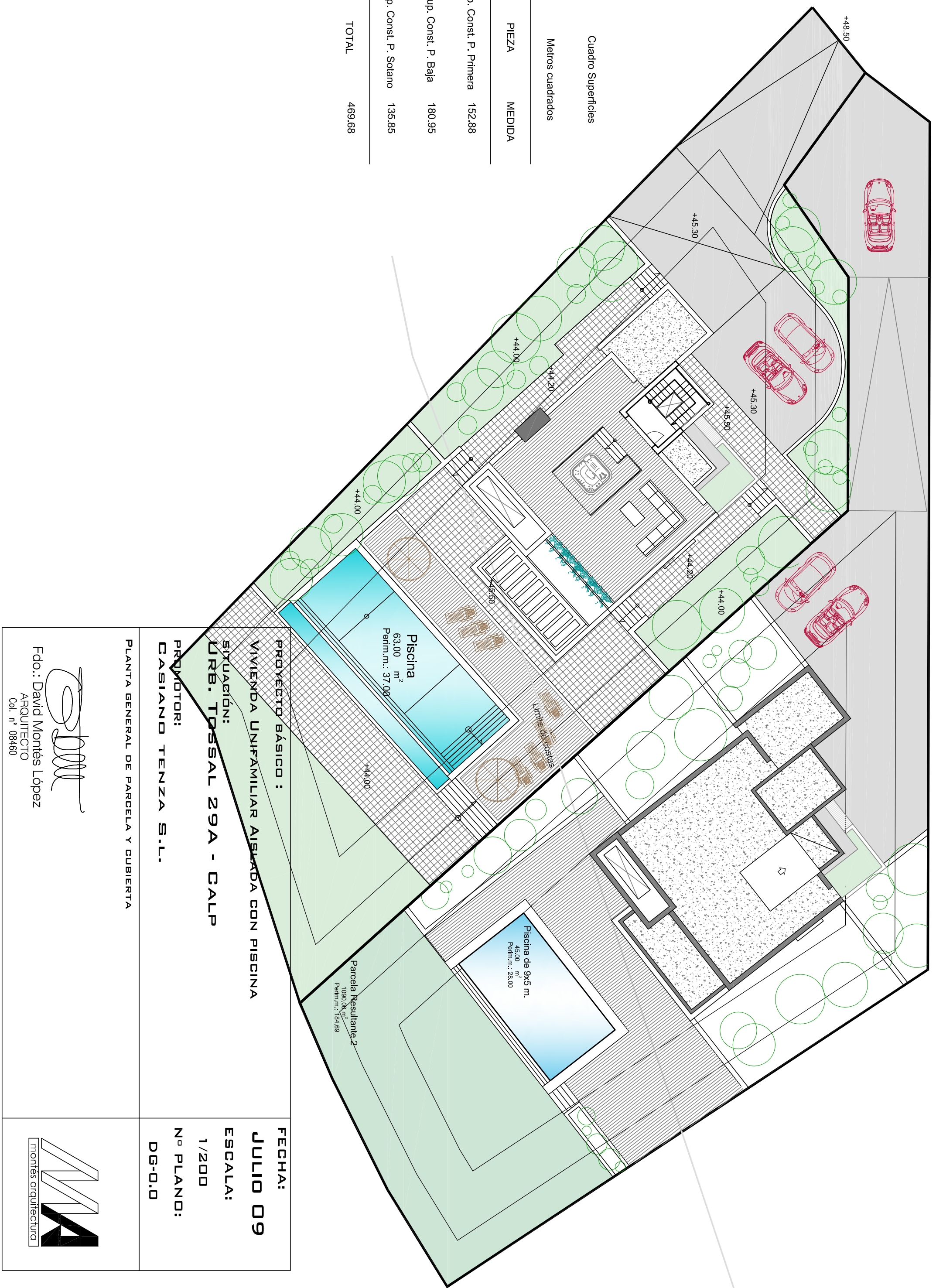


PIEZA	MEDIDA
Sup. Const. P. Primera	152.88
Sup. Const. P. Baja	180.95
Sup. Const. P. Sotano	135.85
TOTAL	469.68

Cuadro Superficies

Metros cuadrados



PROYECTO BÁSICO :
VIVIENDA UNIFAMILIAR AISLADA CON PISCINA
SITUACIÓN:
URB. TOSCAL 29A - CALP
PROMOTOR:
CASIANO TENZA S.L.

FECHA:
JULIO 09
ESCALA:
1/200
Nº PLANO:
DG-0.0

PLANTA GENERAL DE PARCELA Y CUBIERTA

Fdo.: David Montes López
 ARQUITECTO
 Col. n° 08460

